

L'APHOURA à ALOS (lieu dit "aval du barrage d'Alos")

ANNEE 2018

Pêche électrique du 12/09/2018

Modalités de l'opération

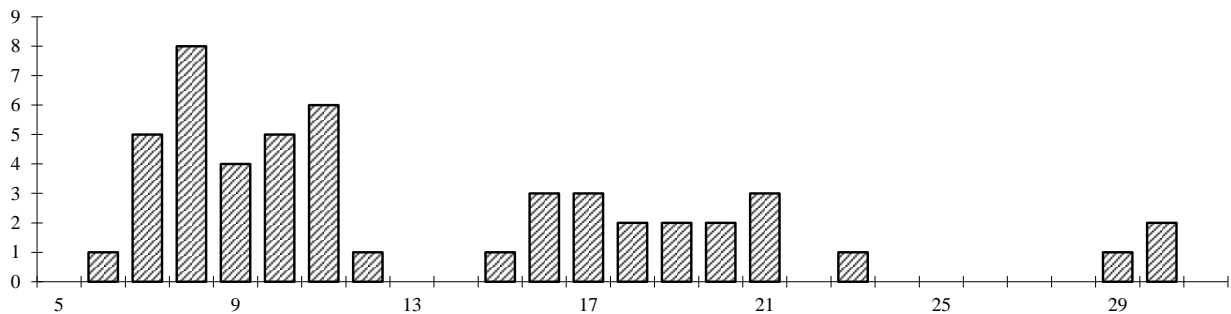
Mode de prospection : à pied	Méthode : 5 minutes	Matériel de pêche : Héron
Longueur tot. station (m) :	Durée 1er passage (mn) : 5	Nombre d'anodes : 1
Largeur moy. station (m) :	Durée 2ème passage (mn) :	Tension (V) : 320
Surface prospectée(m2) :		Puissance (kW) : 1,0

Effectifs de poissons capturés - Densités estimées

Espèce	Poissons capturés dans le secteur		Densité estimée à l'ha		Densité estimée au km		% du poids total	Importance du Peuplement	
	Nombre	Poids (g)	Nombre	Poids (kg)	Nombre	Poids (kg)		en nombre	en poids
Truite de rivière	50	2290					70,2%		
dont TRF 0+ orig ind	29	254							
dont TRF >0+ orig ind	21	2036							
Saumon atlantique	65	970	2242				29,8%		
dont SAT 0+ sauvage	55	521	1898						
dont SAT 1+ sauvage	10	449	345						
Présence :									
Goujon									
Loche franche									
Vairon									
Poids total (kg)		3,3							

Histogrammes de fréquence de tailles des poissons capturés  
Longueurs (cm) en abscisses -- Effectifs par classe de longueur en ordonnées

Truite de rivière



Saumon atlantique

